

# Bienvenue en L1 Informatique

Rentrée 2023-2024  
Guillaume METZLER













# Présentation

- ▶ **Guillaume Metzler** : Enseignant-Chercheur en Informatique (bon en réalité j'ai une formation en mathématiques) et responsable de la première année de Licence Informatique
- ▶ **Localisation** : Campus Porte des Alpes, Laboratoire ERIC, Bâtiment K, bureau K073 (au RDC)
- ▶ **Mail** : [guillaume.metzler@univ-lyon2.fr](mailto:guillaume.metzler@univ-lyon2.fr)
- ▶ **Page Pro** : <https://guillaumemetzler.github.io>

# Plan

- ▶ Présentation rapide de la formation
- ▶ Déroulement de l'année
- ▶ Etudiants internationaux
- ▶ Quelques démarches importantes
- ▶ Vos contacts
- ▶ Ressources

# Composantes de l'université Lyon 2

 <p>UFR ANTHROPOLOGIE SOCIOLOGIE SCIENCE POLITIQUE</p> <p><a href="https://assp.univ-lyon2.fr">https://assp.univ-lyon2.fr</a></p>	 <p>FACULTÉ DE DROIT JULIE - VICTOIRE DAUBIÉ</p> <p><a href="https://droit.univ-lyon2.fr">https://droit.univ-lyon2.fr</a></p>	 <p>UFR DES Langues</p> <p><a href="https://langues.univ-lyon2.fr">https://langues.univ-lyon2.fr</a></p>
 <p>UFR DES LETTRES, SCIENCES DU LANGAGE ET ARTS</p> <p><a href="https://lesla.univ-lyon2.fr">https://lesla.univ-lyon2.fr</a></p>	 <p>UFR DE SCIENCES ÉCONOMIQUES ET DE GESTION</p> <p><a href="https://seg.univ-lyon2.fr">https://seg.univ-lyon2.fr</a></p>	 <p>UFR Temps et Territoires</p> <p><a href="https://tt.univ-lyon2.fr">https://tt.univ-lyon2.fr</a></p>
 <p>INSTITUT De La communication</p> <p><a href="https://icom.univ-lyon2.fr">https://icom.univ-lyon2.fr</a></p>	 <p>INSTITUT D'ÉTUDES DU TRAVAIL DE LYON</p> <p><a href="https://ietl.univ-lyon2.fr">https://ietl.univ-lyon2.fr</a></p>	 <p>INSTITUT DE PSYCHOLOGIE</p> <p><a href="https://psycho.univ-lyon2.fr">https://psycho.univ-lyon2.fr</a></p>
 <p>INSTITUT DES SCIENCES ET DES PRATIQUES D'ÉDUCATION ET DE FORMATION</p> <p><a href="https://ispef.univ-lyon2.fr">https://ispef.univ-lyon2.fr</a></p>	 <p><a href="https://iut.univ-lyon2.fr">https://iut.univ-lyon2.fr</a></p>	 <p>CIEF centre international d'études Françaises</p> <p><a href="https://cief.univ-lyon2.fr">https://cief.univ-lyon2.fr</a></p>

# Institut de la Communication

- ▶ 3 domaines
  - ▶ Culture & Création
  - ▶ Information & Communication
  - ▶ Informatique & Numérique
- ▶ Filières :
  - ▶ Information-Communication
  - ▶ Informatique

# Localisation

- ▶ Bâtiments D (et H) sur le campus Portes des Alpes



# Présentation de l'année

- ▶ L'année universitaire est scindée en deux semestres (S1 et S2) : 14 semaines de cours sur chaque
- ▶ Des enseignements différents à chaque semestre
- ▶ Un cours se compose de Cours Magistraux (CM) et de Travaux Dirigés ou Pratiques (TD/TP).
- ▶ Chaque CM ou TD se fait sur une durée de 2h.
- ▶ Début des cours à 8h et peuvent se finir à 20h (selon le groupe)

# Semestre 1

UE	ECTS	Enseignements	CM	TD
Environnements numériques	6	Environnement informatique et Internet	6	14
		Conception de sites web	6	14
Algorithmique et programmation 1	6	Algorithmique et programmation visuelle	20	20
Mineure Éco-Gestion	6	Introduction à la gestion		
Mineure Éco-Gestion	6	Introduction à la macro-économie		
Mineure Info-Comm	6	Introduction aux sciences de l'information et de la communication	14	
		Histoire des médias écrits	14	
		Lecture critique de l'actualité		14
Mineure Info-Comm	6	Les champs de l'information-communication	14	
		Les objets de l'information-communication	14	
		Pratiques professionnelles d'écriture		14
Langues	3	Langue vivante 1		25
Accompagnement	3	Accompagnement		25

OU



# Majeure - Mineure

- ▶ Choix effectué au moment de votre inscription administrative (date limite des inscriptions, fin septembre) ou sur ParcoursSup.

Informatique - Information Communication  
Economie et Gestion

- ▶ Offre la possibilité de se réorienter au deuxième semestre
- ▶ Choix à formuler à partir du mois de novembre. Choix définitif !

Informatique OU Information Communication OU  
Economie et Gestion

# Semestre 2

Bidi EG

UE	ECTS	Enseignements	CM	TD
Algorithmique et programmation 2	6	Algorithmique, structures de données et programmation	20	20
Images et réseaux	6	Systemes et réseaux	6	14
		Objets connectés Traitement d'image, création	6	14
Numérique et société	6	Logiciel libre	6	14
		Approche communicationnelle du numérique	6	14
Complémentaire	6	Options (2) : Accompagnement disciplinaire, Ouverture, LV2, Sport, Entrepreneuriat, CN : Photographie, SD : Analyse 1	6/10	[12] 25 14/10
Langues	3	Langue vivante 1		25
TIC	3	TIC		25

# Spécialités

- ▶ Deux Spécialités

Création Numérique ou Sciences des Données

- ▶ Choix important car cela va permettre de dessiner un profil qui conditionnera vos études en Master

# Evaluation

- ▶ Passage en Contrôle Continu Intégrale, *i.e.*, vous serez évalués tout au long de l'année avec des retours réguliers, comme au lycée.
- ▶ La présence aux évaluations est obligatoire. Dates communiquées par les enseignants.
- ▶ La deuxième chance évolue : on vire la moins bonne note (si jamais vous n'avez pas la moyenne)
- ▶ Si moins de deux notes sur l'enseignement, vous vous présenterez à un examen spécial en trois parties.

# Plan

- ▶ Présentation rapide de la formation ✓
- ▶ Déroulement de l'année ←
- ▶ Etudiants internationaux
- ▶ Quelques démarches importantes
- ▶ Vos contacts
- ▶ Ressources

# Les dates importantes de l'année

<https://www.univ-lyon2.fr/vie-des-campus/vie-universitaire/calendrier-universitaire-2023-2024>

# Plan

- ▶ Présentation rapide de la formation ✓
- ▶ Déroulement de l'année ✓
- ▶ Etudiants internationaux ←
- ▶ Quelques démarches importantes
- ▶ Vos contacts
- ▶ Ressources

# Etudiants internationaux

- ▶ **Réunion d'accueil** étudiant.es internationaux/ales **hors échange** (passé.es par Etudes en France, E-candidat, Parcoursup, DAP...), s'inscrivant à Lyon2 pour la première fois
- ▶ Toutes les informations à l'adresse

[https://www.univ-lyon2.fr/medias/fichier/reunion-de-preparation-hors-echange-2023\\_1688560156002-pdf](https://www.univ-lyon2.fr/medias/fichier/reunion-de-preparation-hors-echange-2023_1688560156002-pdf)



# Etudiants internationaux

- ▶ Problème pour régler vos frais de scolarité
- ▶ Possibilité de payer en plusieurs fois en contactant Nathalie Chavanel par mail

[paiement-remboursement.inscriptions@univ-lyon2.fr](mailto:paiement-remboursement.inscriptions@univ-lyon2.fr)

- ▶ Ou par téléphone au : 04 78 69 72 27

# Plan

- ▶ Présentation rapide de la formation ✓
- ▶ Déroulement de l'année ✓
- ▶ Etudiants internationaux ✓
- ▶ Quelques démarches importantes ←
- ▶ Vos contacts
- ▶ Ressources

# Les démarches importantes

- ▶ Le service Mission Handicap :
- ▶ [Plan d'Accompagnement de l'Étudiant.e en situation de Handicap - PAEH - Université Lumière Lyon 2 \(univ-lyon2.fr\)](#)

# Les démarches importantes

## ► Absences

- Sous 8 jours après la journée d'absence, imprimer et remplir la fiche d'absence téléchargeable depuis l'espace « etu » sur le site web de l'ICOM :

<https://icom.univ-lyon2.fr/espace-etudiant/demarches>

- Déposer au secrétariat de Licence de l'ICOM (bureau D102) la fiche d'absence remplie et signée accompagnée d'un justificatif valable. Version papier uniquement.

# Les démarches importantes

- ▶ Changements de groupe :
  - ▶ document à télécharger sur le site de l'ICOM, à remplir et à retourner au secrétariat le plus tôt possible
- ▶ Demande de dispense d'assiduité (DA) :
  - ▶ document à télécharger sur le site de l'ICOM, à remplir et à retourner au secrétariat (avec les justificatifs) le plus tôt possible

# Plan

- ▶ Présentation rapide de la formation ✓
- ▶ Déroulement de l'année ✓
- ▶ Etudiants internationaux ✓
- ▶ Quelques démarches importantes ✓
- ▶ Vos contacts ←
- ▶ Ressources

# Vos contacts : le plus souvent

- ▶ Point d'accueil Licence : **bureau d'accueil - D102** - pour les démarches courantes : demande de changement de groupe, DA, etc.
- ▶ Pour tous les problèmes plus spécifiques d'ordre administratif (problème d'inscription, d'emploi du temps...) : s'adresser à **icom-licence-informatique@univ-lyon2.fr**
- ▶ Pour tous les problèmes d'ordre pédagogiques (orientation, problèmes avec un.e enseignant.e, etc.) : **guillaume.metzler@univ-lyon2.fr**

# Vos contacts : vos enseignants/gestionnaires

- ▶ **Attention ! Toujours joindre dans vos mails**
  - ▶ votre nom, prénom,
  - ▶ l'année (L1 - Informatique),
  - ▶ numéro d'étudiant,
  - ▶ votre numéro de TD si cela concerne une matière en particulier.
- ▶ Sinon, votre mail ne sera pas traité



# Vos contacts : orientation

- ▶ Vous vous sentez perdu ou souhaitez affiner votre projet professionnel ou vous réorienter ? Jassica Sababady est là pour vous aider et vous guider dans vos choix.

[j.sababady@univ-lyon2.fr](mailto:j.sababady@univ-lyon2.fr)

- ▶ Coordinatrice des études pour votre première année de Licence Informatique
- ▶ Vos enseignants sont toujours disponibles pour répondre à vos questions.

# Plan

- ▶ Présentation rapide de la formation ✓
- ▶ Déroulement de l'année ✓
- ▶ Etudiants internationaux ✓
- ▶ Quelques démarches importantes ✓
- ▶ Vos contacts ✓
- ▶ Ressources ←

# Ressources utiles

- ▶ Pour obtenir de l'aide pour l'achat ou le prêt de matériel informatique
  - ▶ Via le dispositif avec Lyon 2 + CAF

<https://www.univ-lyon2.fr/vie-des-campus/prest-ordinateur-longue-duree>

- ▶ Via le GSN

<https://www.univ-lyon2.fr/dsi-numerique/gsn/prest-de-materiels-informatiques-et-audiovisuels?ksession=f5e3ceb7-5f57-4547-a1bd-bf6a65cad139>

# Ressources utiles

- ▶ En tant qu'étudiant vous avez maintenant le droit à de multiples avantages/remises sur les principales marques mais aussi pour participer à un coût moindre à des activités culturelles.  
Vous pouvez consulter le site UNiDAYS pour cela

<https://www.myunidays.com/FR/fr-FR>

# Ressources utiles

- ▶ Site de l'université : <https://www.univ-lyon2.fr/>
- ▶ Inscriptions :  
<https://www.univ-lyon2.fr/universite/actualites-universitaires/top-depart-des-inscriptions>
- ▶ Règlement de scolarité :  
<https://www.univ-lyon2.fr/formation/reglement-general-de-scolarite>
- ▶ Calendrier universitaire 2022-2023 :  
<https://www.univ-lyon2.fr/vie-des-campus/vie-universitaire/calendrier-universitaire-2022-2023>
- ▶ Mission handicap :  
<https://www.univ-lyon2.fr/vie-des-campus/paeh>

# Ressources utiles

- ▶ Site de l'ICOM : <https://icom.univ-lyon2.fr/>
- ▶ Ressources internes : <https://applis.univ-lyon2.fr/>
- ▶ Plateforme de cours : <https://moodle.univ-lyon2.fr/>
- ▶ Moodle ouvert : cours « Bienvenue à Lyon 2 »  
[Bienvenue à l'Université Lumière Lyon 2](#)



# Merci de votre attention !

## Des questions ?

### Prochains cours :

- ▶ Lundi, 11 septembre 8h - Environnement Informatique et Internet, Didier Puzenat (CM), Amphi F1.
- ▶ Lundi, 11 septembre 12h - Algorithmique et programmation, Fadila Bentayeb (CM), Amphi F1.



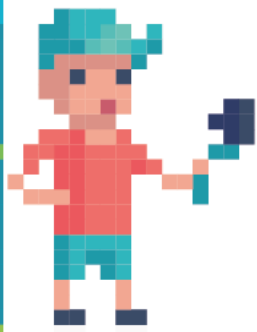
# LYON 2 FAIT SA RENTRÉE

**COMPRENDRE MA PREMIÈRE ANNÉE DE LICENCE**

Discipline MAJEURE et discipline MINEURE



Quelle est ma **MAJEURE** ?  
Quelle est ma **MINEURE** ?



Nom : Prénom : N°Étudiant :

**Convocation Rentrée 2023**

Bienvenue à l'Université Lumière Lyon 2 !

Pour bien démarrer votre année universitaire, Vous êtes convié.e à des **réunions OBLIGATOIRES**.  
Vous trouverez ci-dessous les noms, dates, horaires et lieux de vos réunions (Campus Porte des Alpes à Bron  
ET/OU Campus Berges du Rhône à Lyon 7e)

Vous êtes inscrit.e en :  
**LICENCE 1 MAJEURE INFORMATION – COMMUNICATION ET MINEURE INFORMATIQUE**

Séance	Date(s)	Horaire	Lieu
Réunion de Majeure	Mardi 5 septembre 2023	14H00 à 16H00	BRON - Bât. B Amphi. B MIASHS
Réunion de Mineure	Lundi 4 septembre 2023	14H00 à 16H00	BRON Amphi. Lumière PSYCHOLOGIE
TIC - initiation aux services numériques (TD) - venir avec le login et le mot de passe Lyon2 *	Jeudi 7 septembre 2023	14H00 à 16H00	BRON - Bât. F Salle F.115 Groupe : 259
TIC - initiation au numérique (enseignement à distance)	Du lundi 04/09/23 au vendredi 08/09/23		se connecter impérativement sur <a href="https://www.univ-lyon2.fr/tic">https://www.univ-lyon2.fr/tic</a>
Vie des campus		16H00 à 18H00	BRON - Bât. C Amphi. Culturel

\* Vous avez dû créer votre identifiant et mot de passe à l'issue de votre inscription administrative. Si ce n'est pas fait, rendez-vous sur : <https://www.univ-lyon2.fr/vie-des-campus/ouverture-compte-informatique-lyon-2>

Retrouvez de nombreuses informations (animations, infos pratiques, découverte des services à l'étudiant.e, etc...) sur le site de l'Université : <https://www.univ-lyon2.fr/renree2023>



# À PARTIR DU SEMESTRE 2 (JANVIER)

Si **Information - communication** est ma discipline **MAJEURE** :

**Je continue de droit vers :**

- La licence information-communication



**Ou sous conditions, je peux me diriger vers :**

- La licence de ma discipline mineure (abandon de la majeure)



# À PARTIR DU SEMESTRE 2 (JANVIER)

Si **Information - communication** est ma discipline **MINEURE** :

## Je continue de droit vers :

- La licence de ma MAJEURE



## Ou sous conditions, je peux me diriger vers :

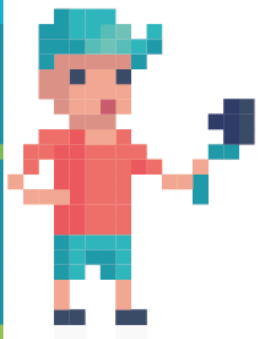
- La licence information – communication (abandon de la majeure)
- La double licence majeure / mineure (non aménagée)



# QUELQUES PRÉCISIONS SUR LES CONDITIONS D'ACCÈS

=> La demande de parcours se fera du 6 au 10 novembre.

=> Vous recevrez toutes les informations par mails.





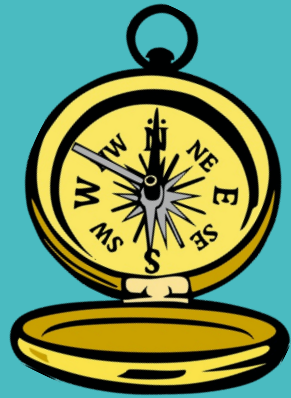
# LYON 2 FAIT SA RENTRÉE

**VOTRE COORDINATRICE DES ÉTUDES**

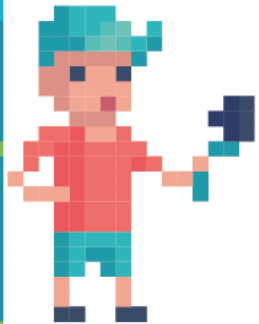
Jessica SABABADY

## Pourquoi solliciter votre coordinatrice ?

### ORIENTATION RÉORIENTATION



- Vous souhaitez changer de formation ?
- Vous souhaitez en savoir plus sur la poursuite d'étude ou les débouchés?



### RÉUSSITE



- Vous avez des difficultés avec l'apprentissage de vos cours ?
- Votre intégration à l'université est difficile ?



## PARTICIPER AUX ATELIERS

### Le programme :

- Bien démarrer à l'Université Lumière Lyon 2
- S'organiser dans son travail
- Apprendre à mieux apprendre



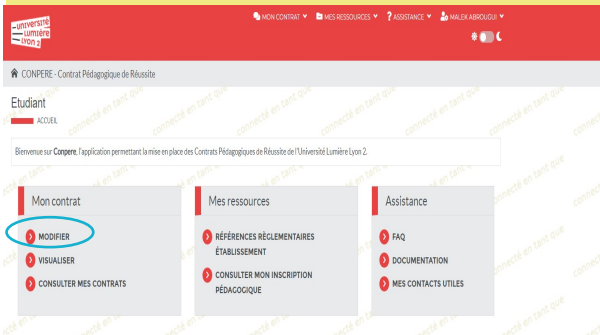
# Créer votre Contrat Pour la Réussite Étudiante

➔ Se connecter à l'application Contrat Pour la Réussite Étudiante



1

Je clique sur « modifier »  
pour accéder au  
formulaire de mon  
contrat.



2

Je complète mon contrat

Etudiant  
MODIFIER MON CONTRAT

AZERTY TESTDSI  
LICENCE 1 MAJEURE SOCIOLOGIE ET MINEURE PSYCHOLOGIE

**Besoins spécifiques**

\* Avez-vous des besoins spécifiques et avez-vous ou allez-vous demander un statut particulier ?  
 Oui  
 Non

**Aménagements particuliers**

\* Souhaitez-vous demander un aménagement particulier ?  
 Oui  
 Non

**Option santé**

\* Etes-vous inscrit(e) à l'option santé ?  
 Oui  
 Non

**Double inscription**

\* Etes-vous inscrit(e) dans deux formations ?  
 Oui  
 Non

**Caractéristiques du parcours**

**Objectifs de la formation**

**Mon projet de formation**

A remplir obligatoirement

VOIR MON CONTRAT PÉDAGOGIQUE

Attention, les éléments indiqués dans votre contrat pédagogique à la réussite sont déclaratifs. Pour bénéficier d'un statut ou d'un aménagement, il est impératif d'en faire la demande auprès du service qui est chargé de sa mise en place (voir les 'bulles d'informations'). Si vous souhaitez échanger avec la le coordinateur/trice de votre portail, n'hésitez pas à prendre rendez-vous avec elle/lu (cf « mes contacts utiles » dans la rubrique « Assistance »).

ENREGISTRER

3

Je reçois un mail qui m'invite à me  
connecter à mon compte pour signer mon  
contrat. Je me connecte et je clique sur  
« signer »



**Vous devez impérativement signer votre contrat**



Le contrat pour la réussite est

Besoin d'aide pour le compléter ?

➤ Permanences informatiques

- Sur le campus Portes des Alpes de 10h00 à 12h00 le 20 septembre (salle H107)



ORIENTATION  
RÉORIENTATION  
ACCOMPAGNEMENT A LA RÉUSSITE

# Jessica SABABADY



[j.sababady@univ-lyon2.fr](mailto:j.sababady@univ-lyon2.fr)

Pour prendre un rendez-vous, merci de m'écrire un mail

